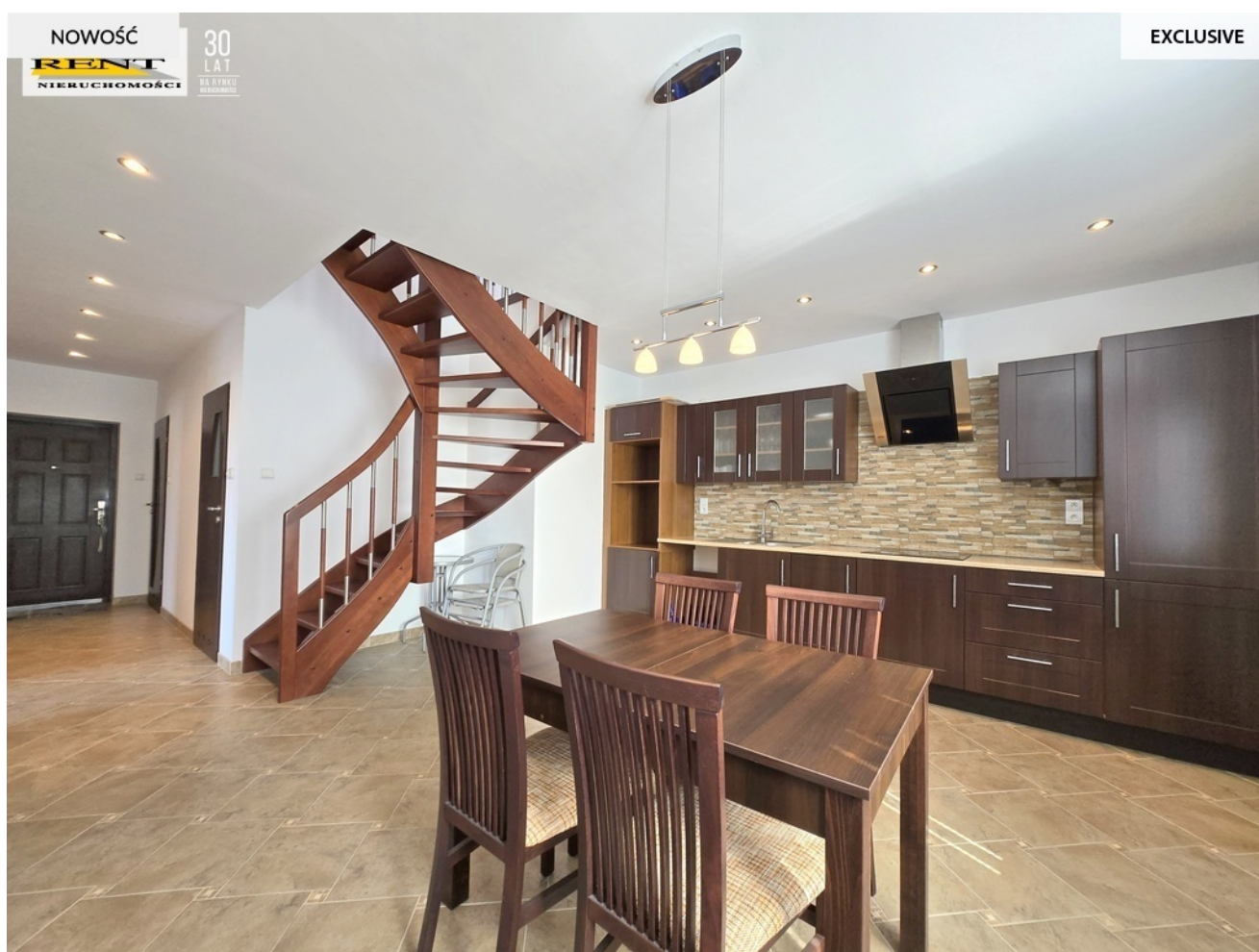


na sprzedaż

CZĘŚĆ DOMU, PIWNICE, GARAŻE, MAGAZYN, PODJUCHY SZCZECIN



899.000 PLN
9.826 PLN/m²



91 m²



4 pokoje



1 łazienka

na sprzedaż

CZĘŚĆ DOMU, PIWNICE, GARAŻE, MAGAZYN, PODJUCHY SZCZECIN

Opis nieruchomości

Oferujemy Państwu prawdziwą, nietuzinkową nieruchomość na sprzedaż, położoną w Szczecinie na osiedlu Podjuchy.

Idealnie nadaje się na połączenie komfortowego miejsca zamieszkania z prowadzeniem nieuciążliwej działalności gospodarczej.

Składa się z lokalu mieszkalnego, dwupoziomowego o pow. 91,49m. kw. położonego na pierwszym piętrze domu dwurodzinnego oraz pomieszczeń przynależnych będących piwnicy oraz w budynku obok domu.

Lokal mieszkalny składa się z:

1. Pierwszy poziom:

- salon (32 m. kw.) z wyjściem na balkon
- sypialnia -20 m. kw.
- kuchnia częściowo otwarta - 22,7 m. kw.
- przedpokój
- łazienki - 9 m. kw.
- pomieszczenie gospodarcze -3,5 m. kw.
- schody na drugi poziom

2. Drugi poziom:

- pokój - 22 m. kw.
- pokój - 10 m. kw.
- toaleta -1,8 m. kw.

Do lokalu mieszkalnego przynależą dwa pomieszczenia w piwnicy o powierzchni 17 m. kw., 18m. kw.

Dodatkowo w części garażowo - magazynowej znajdują się:

- pomieszczenie magazynowo/produkcyjne - 34 m. kw.
- hala magazynowo/produkcyjna - 118 m. kw.
- garaż - 41 m. kw. (dwustanowiskowy z kanałem)
- garaż - 16 m. kw. (z kanałem)

Ogrzewanie części mieszkalnej z kotła gazowego 2-funkcyjnego.

Kuchnia wyposażona w lodówko-zamrażarkę, płytę indukcyjną, okap oraz zestaw szafek na wymiar.

Lokal mieszkalny w bardzo dobrym stanie, gotowy do zamieszkania od zaraz.

Pomagamy w uzyskaniu kredytu na zakup nieruchomości.

Zapraszam na prezentację, klucze w biurze.

FOR ENGLISH SCROLL DOWN

We offer you a real, extraordinary property for sale, located in Szczecin in the Podjuchy housing estate.

It is ideally suited to combine a comfortable place of residence with running an unobtrusive business activity.

It consists of a two-level residential premises with an area of 91.49 sq. m. located on the first floor of a two-family house and adjacent rooms in the basement and in the building next to the house.

The residential premises consist of:

1. First level:

- living room (32 sq m) with access to the balcony
- bedroom - 20 sq m
- partly open kitchen - 22.7 sq m
- hall
- bathrooms - 9 sq m
- utility room - 3.5 sq m
- stairs to the second level

2. Second level:

- room - 22 sq m
- room - 10 sq m
- toilet - 1.8 sq m

The residential premises include two rooms in the basement with an area of 17 sq m, 18 m. sq.

Additionally, in the garage and storage part there are:

- storage/production room - 34 sq. m.
- storage/production hall - 118 sq. m.
- garage - 41 sq. m. (two-bay with a pit)
- garage - 16 sq. m. (with a pit)

Heating of the living part from a 2-function gas boiler.

The kitchen is equipped with a fridge-freezer, induction hob, hood and a set of custom-made cabinets.

The residential premises are in very good condition, ready to move in immediately.

We help in obtaining a loan to buy the property.

I invite you to the presentation, keys in the office.

Kontakt do maklera

JANUSZ KAWA
+48 693 720 343
janusz.kawa@rent-romanowicz.pl

Główna siedziba

RENT - nieruchomości ROMANOWICZ | ul. Rydla 66 | 70-783 Szczecin
biuro@rent-romanowicz.pl