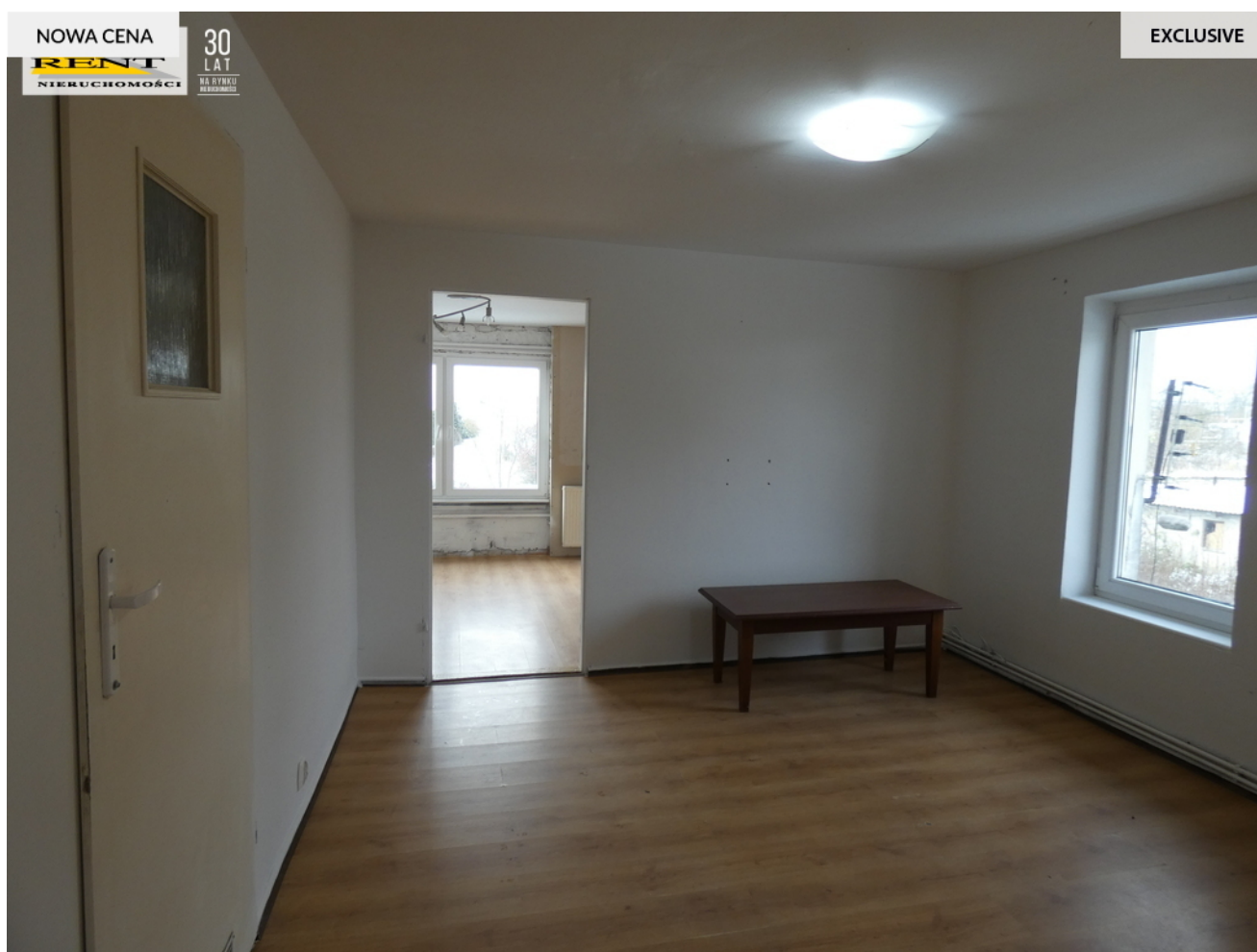


na sprzedaż

MIESZKANIE, LOKUM, LOKAL DO REMONTU W PRZELEWICACH

PRZELEWICE



139.000 PLN
2.397 PLN/m²



58 m²



2 pokoje



1 łazienka

na sprzedaż

MIESZKANIE, LOKUM, LOKAL DO REMONTU W PRZELEWICACH PRZELEWICE

Opis nieruchomości

OKAZJA!!!!

Ofertą do sprzedaży jest okazjne mieszkanie znajdujące się w Przelewicach.

Lokal mieści się na pierwszym piętrze w budynku ośmiorodzinnym.

Powierzchnia wynosi 58m², w skład której wchodzi kuchnia, dwa pokoje, garderoba łazienka z toaletą.

Do mieszkania przynależy jest pomieszczenie gospodarcze mieszczące się na podwórku oraz dwa ogródki.

Cena lokalu jest bardzo atrakcyjna, ponieważ mieszkanie jest bezczynszowe. Koszty, które się ponosi to tylko podatek roczny ok. 360zł. oraz koszty mediów (prąd, gaz, woda wg. zużycia).

Zlokalizowane jest w pięknej okolicy, gdzie wszystko co jest potrzebne do życia jest w zasięgu ręki: sklepy, Urząd Gminy, Bank Spółdzielczy, kościół, przychodnia, szkoła, przedszkole, OSP, restauracja, cmentarz, klub sportowy WICHER-PRZELEWICE.

Ogromnym atutem tego miejsca jest OGRÓD DENDROLOGICZNY, wymarzone miejsce do spacerów i odpoczynku.

Miejsce idealne dla kogoś, kto ceni sobie spokój i bliskość z naturą. Niczego tam nie brakuje.

Przelewice - wieś w Polsce położona w województwie zachodniopomorskim, w powiecie pyrzyckim, w gminie Przelewice, nad Przelewicką Strugą, w odległości 4 km od jeziora Płoń. Miejscowość jest siedzibą gminy Przelewice. Zlokalizowany w Przelewicach Ogród Dendrologiczny jest perłą przyrodniczą Pomorza Zachodniego i jednym z najcenniejszych obiektów przyrodniczych w Polsce. Bogata kolekcja drzew i krzewów ze strefy klimatu umiarkowanego całego świata na powierzchni 30 ha przyciąga tysiące turystów. W odbudowanym w 2006 r. XIX wiecznym pałacu mieszczą się sale konferencyjne, szkoleniowe, laboratoria i pokoje gościnne, założony przez niemieckiego króla hut Conrada von Borsiga. W miejscowości funkcjonuje klub piłkarski LKS "Wicher" Przelewice. Przez gminę prowadzi droga wojewódzka nr 122 łącząca wieś Lubiatowo z Pyrzycami i Dolicami. Do Szczecina jest ok. 70km., do Pyrzyc ok 20km.

Polecam i serdecznie zapraszam do kontaktu.

Kontakt do maklera

ELŻBIETA MELANOWICZ
+48 692 692 592
elzbieta.melanowicz@rent-romanowicz.pl

Główna siedziba

RENT - nieruchomości ROMANOWICZ | ul. Rydla 66 | 70-783 Szczecin
biuro@rent-romanowicz.pl